

KLONNA			
typ źródła:	fluorescencyjne/LED		
wysokość montażu:	-		
Rodzaj oświetlenia	Niebieskie ESR 1kV		
Podstawowe	300lm		
Amortyzacja	-1h		

SALA WISIAW			
typ źródła:	fluorescencyjne/LED		
wysokość montażu:	-		
Rodzaj oświetlenia	Niebieskie ESR 1kV		
Podstawowe	300lm		
Amortyzacja	-1h		

0.3	WC męskie/dla niepełnosprawnych
-----	---------------------------------

STREFA POŻAROWA ZL III

typ źródła:	KONTAKT
wysokość montażu:	-
Rodzaj oświetlenia	Niebieskie ESR 1kV
Podstawowe	100lm
Amortyzacja	-1h

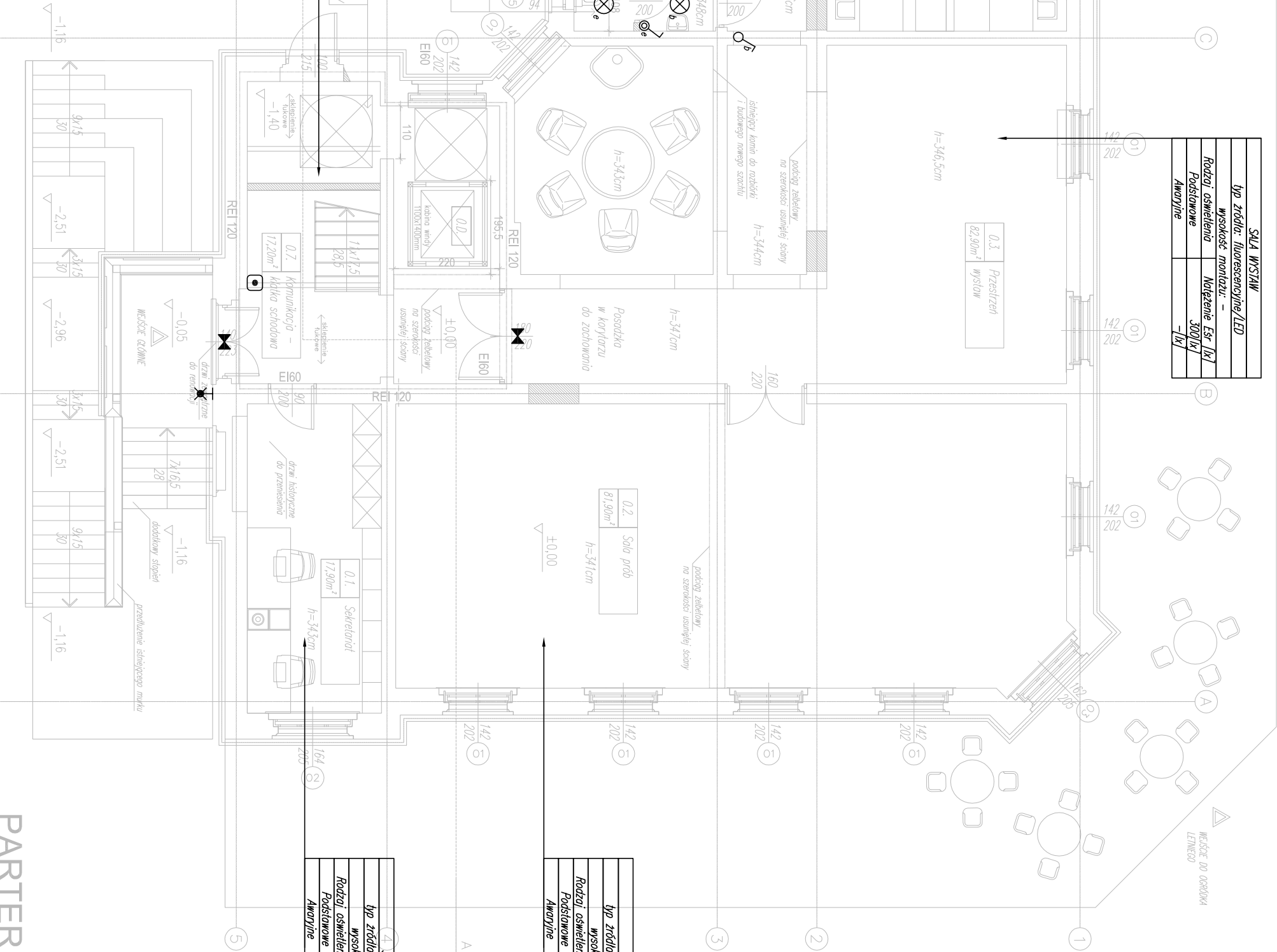
GRANICA DZIAŁKI

WYDZIELONE STREFY POŻAROWE

SCĄNY I ELEMENTY NOWE I UZUPEŁNIACIE

SCĄNY I ELEMENTY DO USUNIĘCIA

SCĄNOY I POSADZKI DO USUNIĘCIA



SALA RGB			
typ źródła:	fluorescencyjne/LED		
wysokość montażu:	-		
Rodzaj oświetlenia	Niebieskie ESR 1kV		
Podstawowe	300lm		
Amortyzacja	-1h		

typ źródła:	fluorescencyjne/LED
wysokość montażu:	-
Rodzaj oświetlenia	Niebieskie ESR 1kV
Podstawowe	300lm
Amortyzacja	-1h

PARTER

- OZNACZENIA**
- Rozdzielnica główna RC
 - Rozdzielnica piętrowa RP
 - Obwód sygnałowy
 - Wypust elektryczny – zapas przewodu (PW) – połączenie wyrównawcze
 - Oporność oporności – nr polowy
 - Oporność emulacyjna – pikiogram
 - Przebieg wyłączenia pożarowego budynku
 - Łącznik jednobiegunowy
 - Łącznik dwubiegunowy
 - Łącznik krzyżowy
 - Łącznik schodowy
 - Przebieg monoschodowy dwubiegunowy
 - Wypust oświetleniowy – zapas przewodu

- UWAGI:**
- W nadbudowie należy stosować przewody na napięcie 450/750V i kable 0,6/1kV.
 - W pomieszczeniach sanitarnych, oraz w innych urządzeniach kuchennych stosować osprzęt p.i. p-44.
 - Przewody nad sufitem podłazowym prowadzić po korytkach kablowych dla ciągów wielokrotnych oraz dla przewodów pojedynczych w rurach ochronnych metalowych do sufitu, w pozostałych przypadkach układać pod gładziem.
 - W miejscach skrzyżowań i zbliżeń do pozostałych instalacji należy zastosować pokrywy na koryta i osłony kablowe.
 - Wszystkie części przewodzące dostępne i dane należy podłączyć z systemem połączeń wyrównawczych ze pomocą przewodów 12x 6mm².
 - Wszystkie połączenia przez stępy połączone wykonane odpowiednią masą ognioodporną – Flaromat lub równoważną.
 - Wszystkie połączenia instalacji uzmiennione wykonane bezpośrednio w ziemi lub zlewnie betonem wykonac jako spawane. Miejsca spawów zabezpieczyć przed korozją.

INWESTOR		ADRES INWESTYCJI	
ŁĘKOWSKI ZESPÓŁ PIEŚNI I TAŃCA "KUCZERA"		DZ. NR 597/3	
UL. ZOPII KOSSAK 5, 59-220 LEGNICA		OBRĘB TARNOWY, LEGNICA	
PRACOWNIA PROJEKTOWA			
KRYNICA DESIGN STUDIO			
UL. ŁACIARSKA 28			
WROCŁAW			
TEMAT OPRACOWANIA		BRANŻA	
PROJEKT BUDOWLANY PRZEBUDOWY KAMIENICY WRAZ Z NIEZBEĐNĄ INFRASTRUKTURĄ TECHNICZNĄ		ELEKTRYKA	
MIEJSCOWOŚĆ		PP	
PROJEKTANT		09.2015.	
mgr inż. SŁAWOMIR GORAJ		NR DOK. 167/DCS/12	
		PODPIS	
TYTUŁ RYSUNKU		SCALA	
RZUT PARTERU		1:100	
		NR RYS.	
		E06	